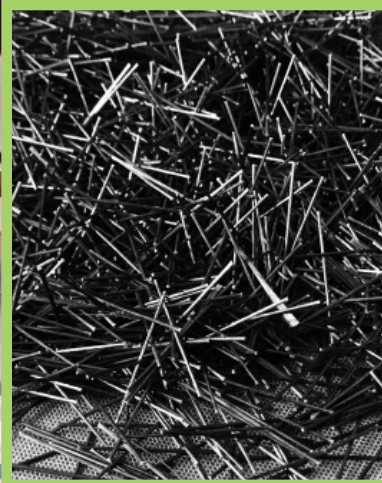
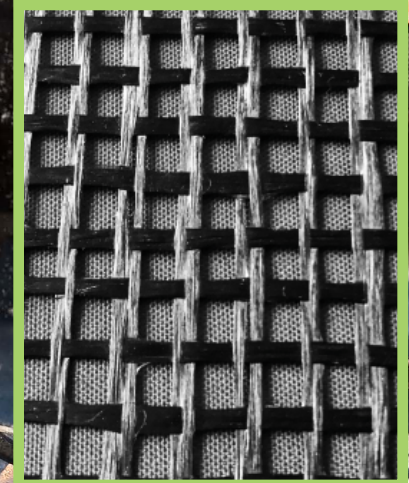




**Fibres non enrobées  
16mm & 24mm**



**Fibres enrobées de bitume  
18mm**



**Géogrid**

## Les fibres de basalte sont...

- Fait entièrement de basalte écrasé
- La roche est fondue à 1600°C et est ensuite extrudée et coupée
- Naturellement résistant aux influences extérieures

### AVANTAGES

- Réduit les ornières en rendant l'asphalte résistant à l'impact causé par la circulation
- Empêche la fissuration de l'asphalte et du béton
- Résistant aux températures extrêmes
- Résistant aux acides et aux alcalis
- Quatre fois la résistance de l'acier à un quart du poids
- Entièrement naturelle: n'a pas besoin d'être enlevé avant le recyclage ou l'élimination

### INFORMATION TECHNIQUE

FIBRES		GÉOGRILLE	
Température de fonctionnement	-260 to 800°C	Température de fonctionnement	-35 to 200°C
Température de fusion	1450°C	Poids nominal	400 g/m <sup>3</sup> ± 10%
Chaleur spécifique	1 kJ/kg·K	Épaisseur nominale	2.00 mm ± 10%
Gravité spécifique	2.70 g/cm <sup>3</sup>	Densité - Chaîne et trame	0.20 x 0.30 thr/cm ± 10%
Rés. à la traction	3000 MPa	Masse linéique - chaîne	7200 (3x2400) tex
Coeff. de la dilatation linéaire	6x10 <sup>-7</sup> /K	Masse linéique - trame	3850 (8x480) tex
Densité	2.60-2.80 kg/dm <sup>3</sup>	Résistance au déchirement - chaîne	88 ± 10%
Module élastique	91-110 GPa	Résistance au déchirement - trame	82 ± 10%
Absorption d'humidité	< 0.1% (65%RH)	Inflammabilité	Liant combustible
Résistance au feu	Ne brûle pas	Stockage	Protégée de l'humidité
Stockage	Dans l'emballage d'origine		

### INFORMATION GÉNÉRALE

Couleur	Gris, verdâtre	Odeur	Inodore
Écologie	Produit naturel, inoffensif	Stabilité contre les vibrations	Résistant aux vibrations
Toxicité	Aucune	Mesures préventives	Aucune